

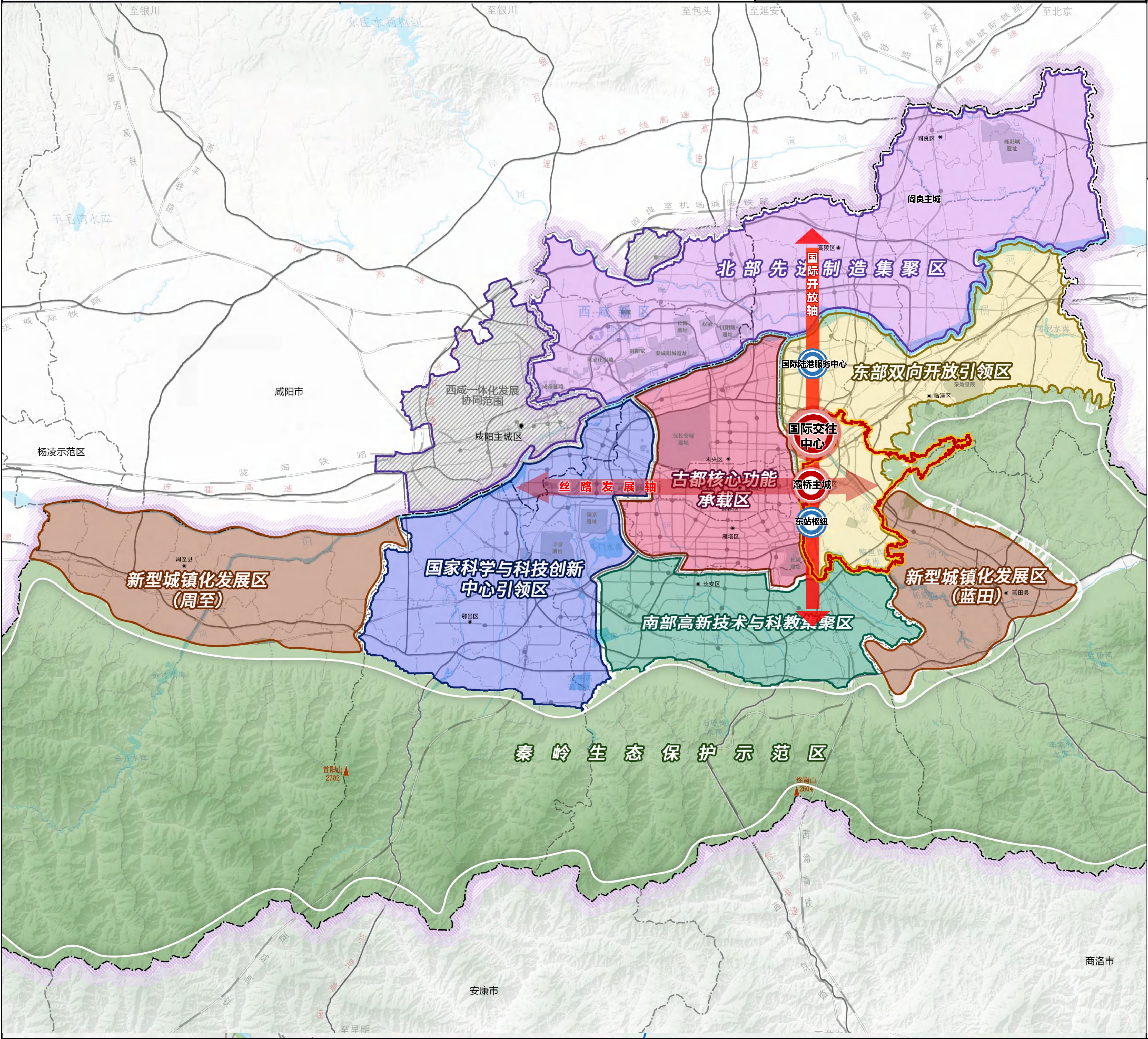
西安市灞桥区（自管区）国土空间详细规划公示

灞桥自管区与七大功能区衔接示意图



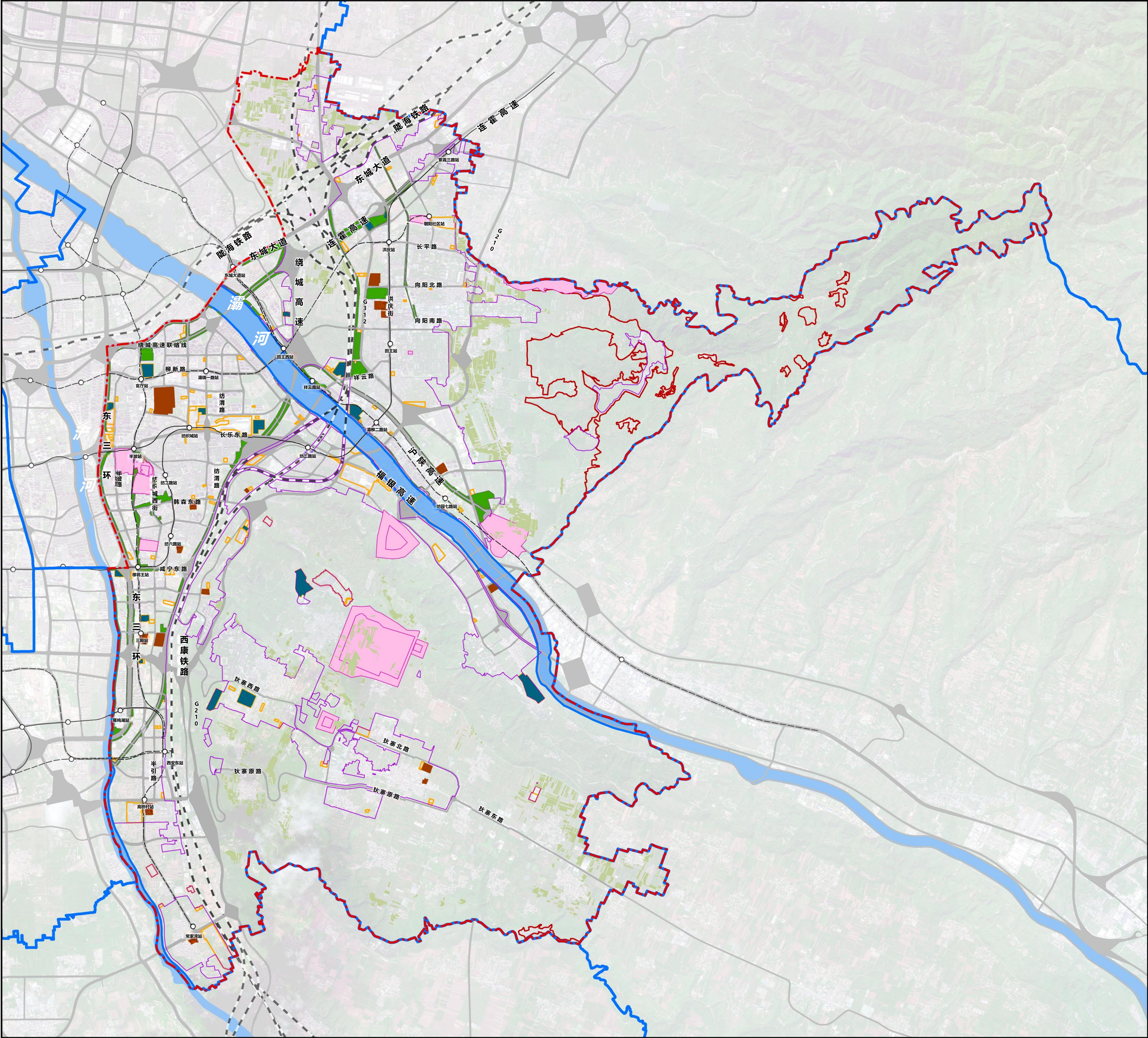
图例

- 规划范围线
- 古都核心功能承载区
- 国家科学与科技创新中心引领区
- 北部先进制造集聚区
- 东部双向开放引领区
- 南部高新技术与科教集聚区
- 新型城镇化发展区
- 秦岭生态保护示范区



西安市灞桥区（自管区）国土空间详细规划公示

底线要素传导管控图



0 500 1000 2000 3000 4000 5000 米

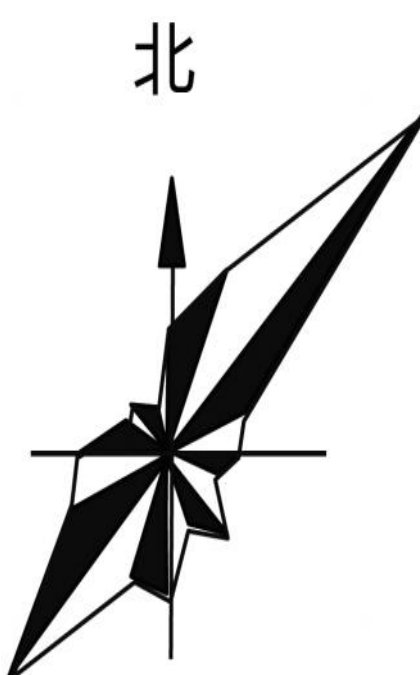
图例

- 灞桥自管区
- 行政区边界
- 已建/在建轨道线及站点
- 远期轨道线及站点
- 铁路
- 河流水域
- 骨架路网
- 城镇开发边界
- 永久基本农田
- 生态保护红线
- 城市绿线
- 城市蓝线
- 城市黄线
- 历史文化保护线
- 市区级以上公服设施
- 市区级以上重大基础设施

类型		规模
大三线	城镇开发边界	67.15平方公里 (100725亩)
	永久基本农田	5.42平方公里 (8130亩)
	生态保护红线	20.44平方公里 (30656亩)

西安市灞桥区（自管区）国土空间详细规划公示

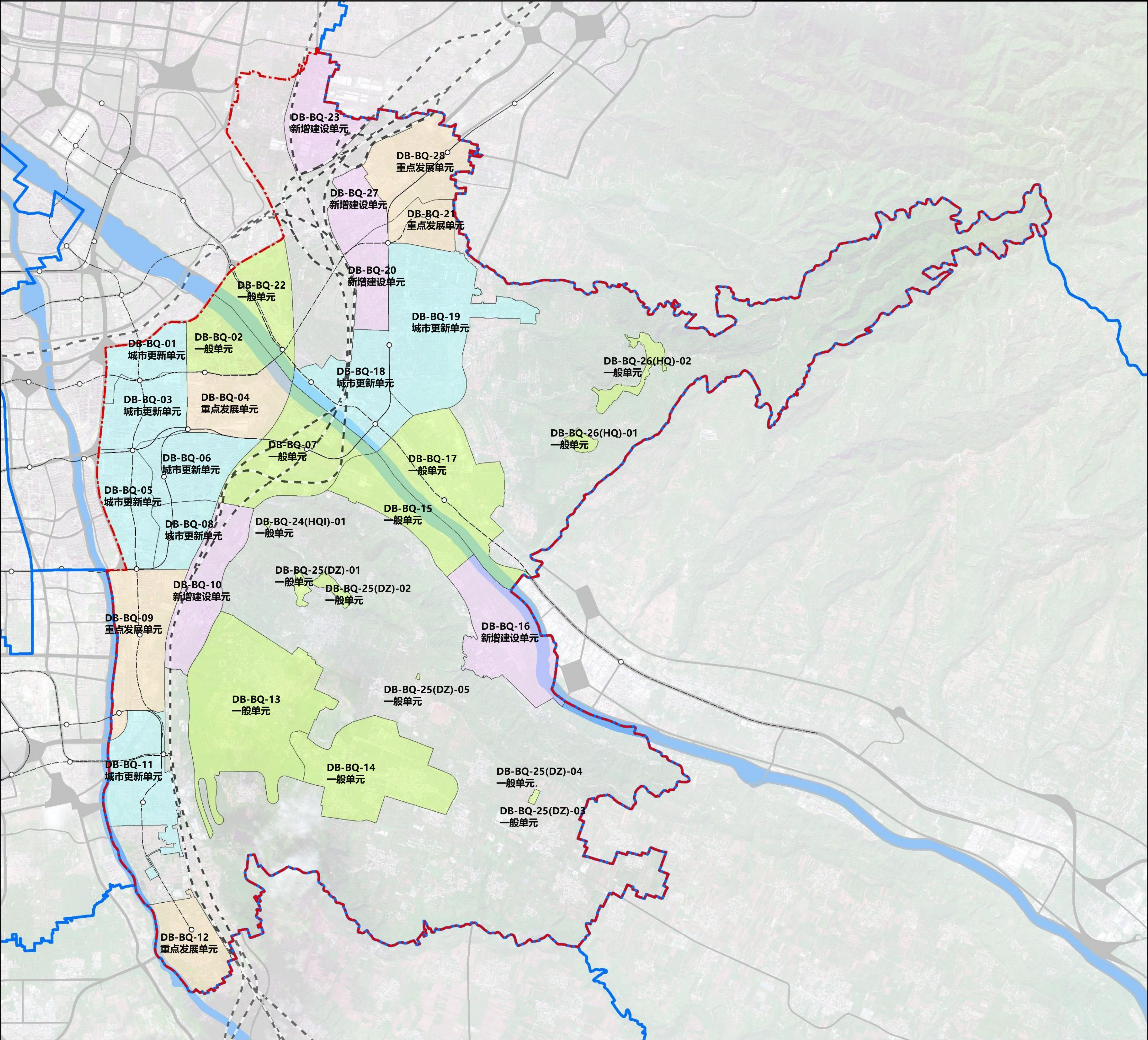
单元划分图



0 500 1000 2000 3000 4000 5000 米

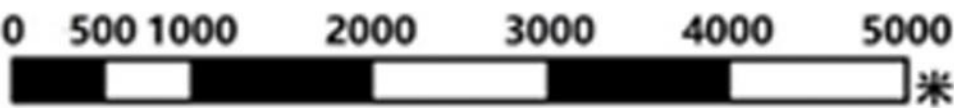
图例

- 灞桥自管区
- 行政区边界
- 已建/在建轨道线及站点
- 远期轨道线及站点
- 铁路
- 河流水域
- 骨架路网
- 重点发展单元
- 城市更新单元
- 新增建设单元
- 一般单元



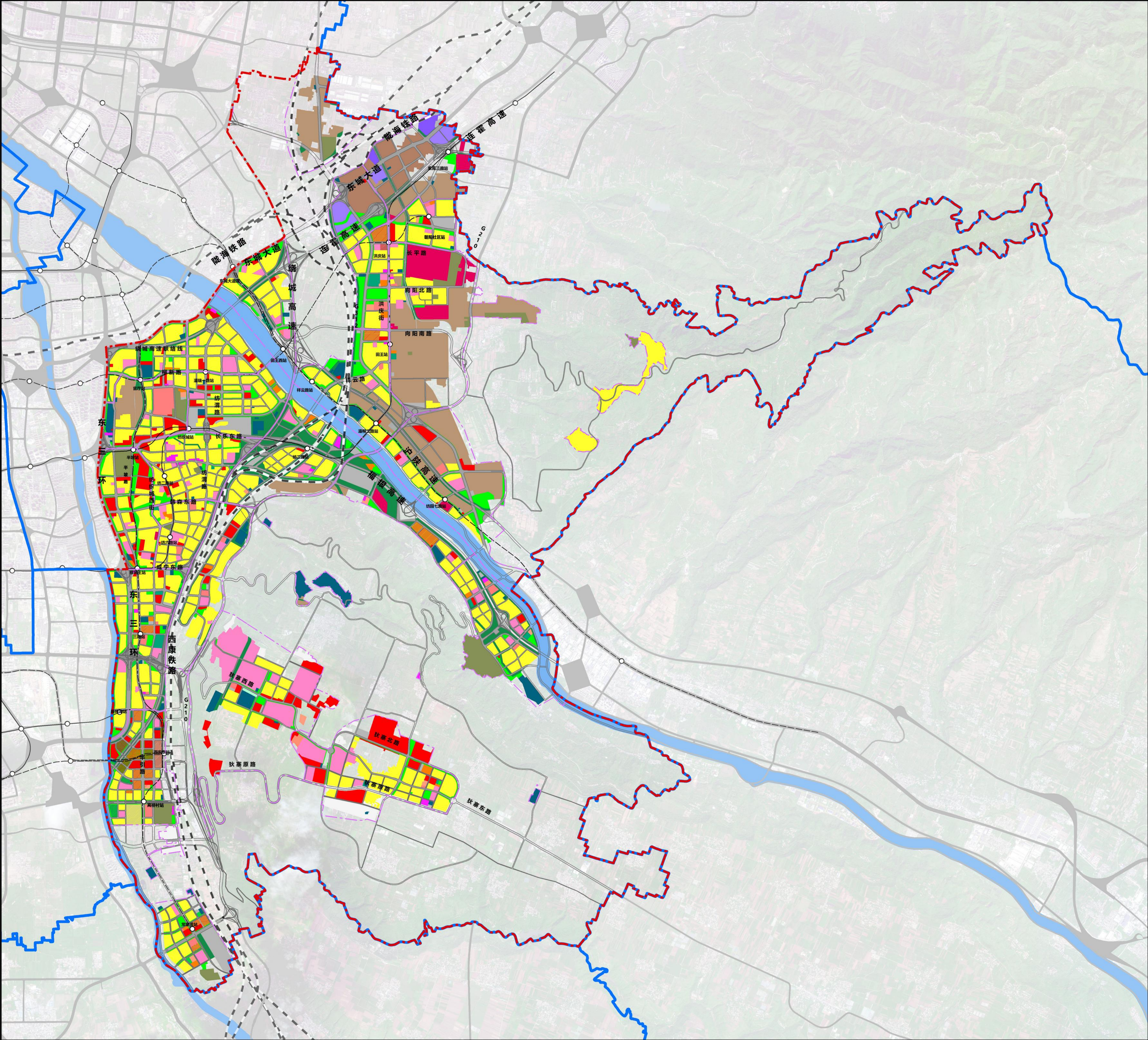
西安市灞桥区（自管区）国土空间详细规划公示

规划用地图



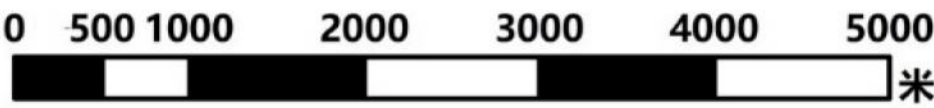
图例

- 灞桥自管区
- 行政区边界
- 单元边界
- 已建/在建轨道线及站点
- 远期轨道线及站点
- 铁路
- 河流水域
- 骨架路网
- 道路红线
- 城镇住宅用地
- 居住商业混合用地
- 机关团体用地
- 科研用地
- 文化用地
- 文化体育混合用地
- 教育用地
- 体育用地
- 医疗卫生用地
- 社会福利用地
- 商业用地
- 商务公共交通场站混合用地
- 商务金融用地
- 娱乐康体用地
- 工业用地
- 物流仓储用地
- 交通运输用地
- 公用设施用地
- 公园绿地
- 公园体育混合用地
- 防护绿地
- 广场用地
- 特殊用地
- 留白用地



西安市灞桥区（自管区）国土空间详细规划公示

综合交通规划图



图例

- 灞桥自管区
- 行政区边界
- 已建/在建轨道线及站点
- 远期轨道线及站点
- 铁路
- 河流水域
- 高速公路
- 快速路
- 主干路
- 次干路
- 国省道
- 立交节点
- 高速收费站
- 西安东站
- 纺织城客运站
- 轨道车辆段
- 对外交通枢纽
- 公交设施

设施类别	设施名称	设施数量（个）
对外交通枢纽	铁路客货运枢纽	1
	公路枢纽	1
	高速公路收费站	7
公共交通设施	城市轨道交通站点	21
	轨道交通车辆基地	5
	公交枢纽	3
	公交停保场	9
	公交首末站	8
静态交通设施	机动车公共停车场	36